

REFERENCIAS
01.-PABELLON A REPARAR

Emilio J. Walder
Prof. Arq. Emilio J. Walder S.
Reg. M.O.P.C. 1269

Arq. EMILIO J. WALDER

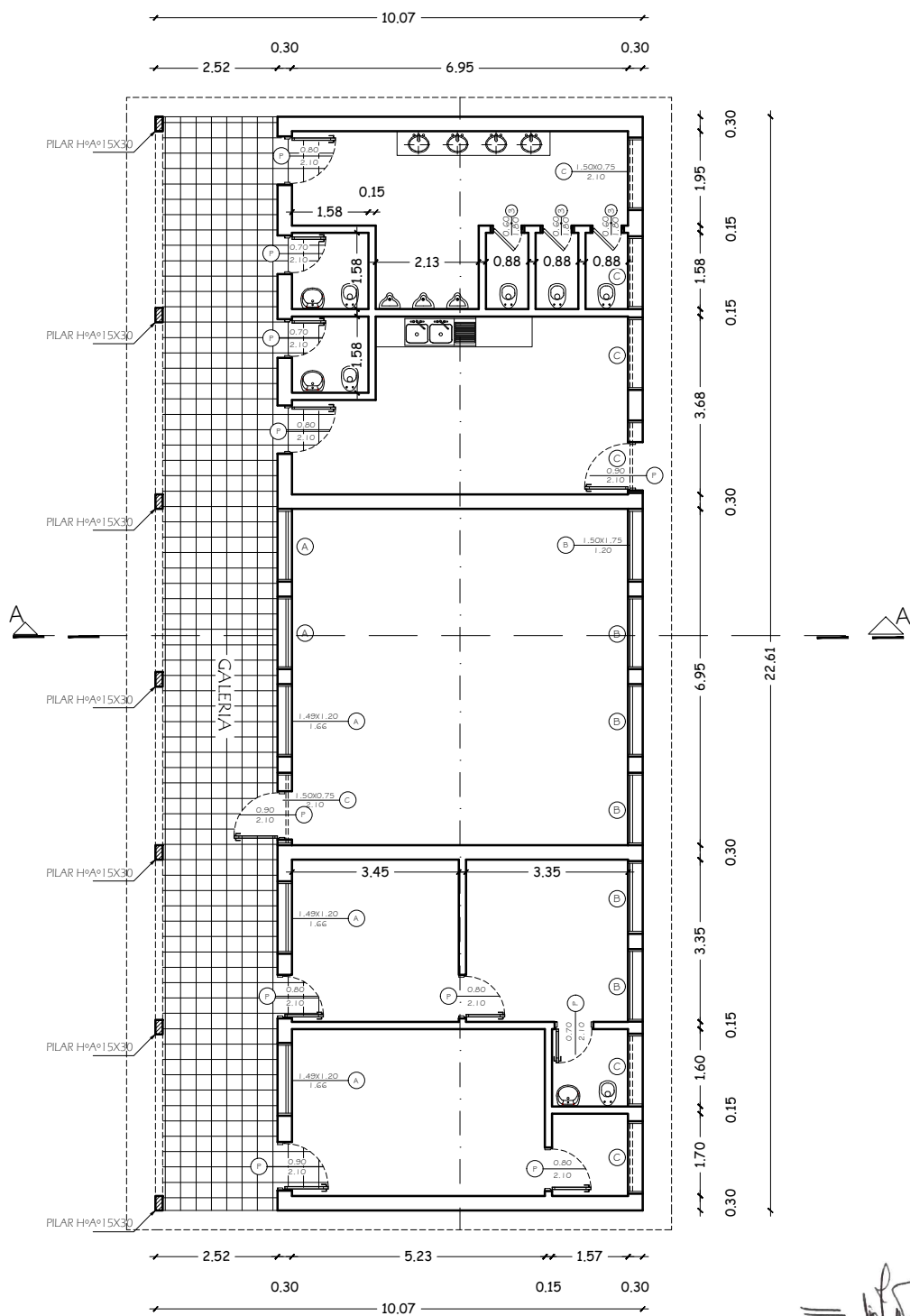
MUNICIPALIDAD DE CORONEL OVIEDO

DEPARTAMENTO; CAAGUAZU

COL.NAC. VIRGEN DEL CARMEN

OBRA: REPARACION DE AULAS

A1



PLANTA ARQUITECTONICA

Prof. Arq. Emilio J. Walder S.
Reg. M.O.A.C. 1269

Arq. EMILIO J. WALDER

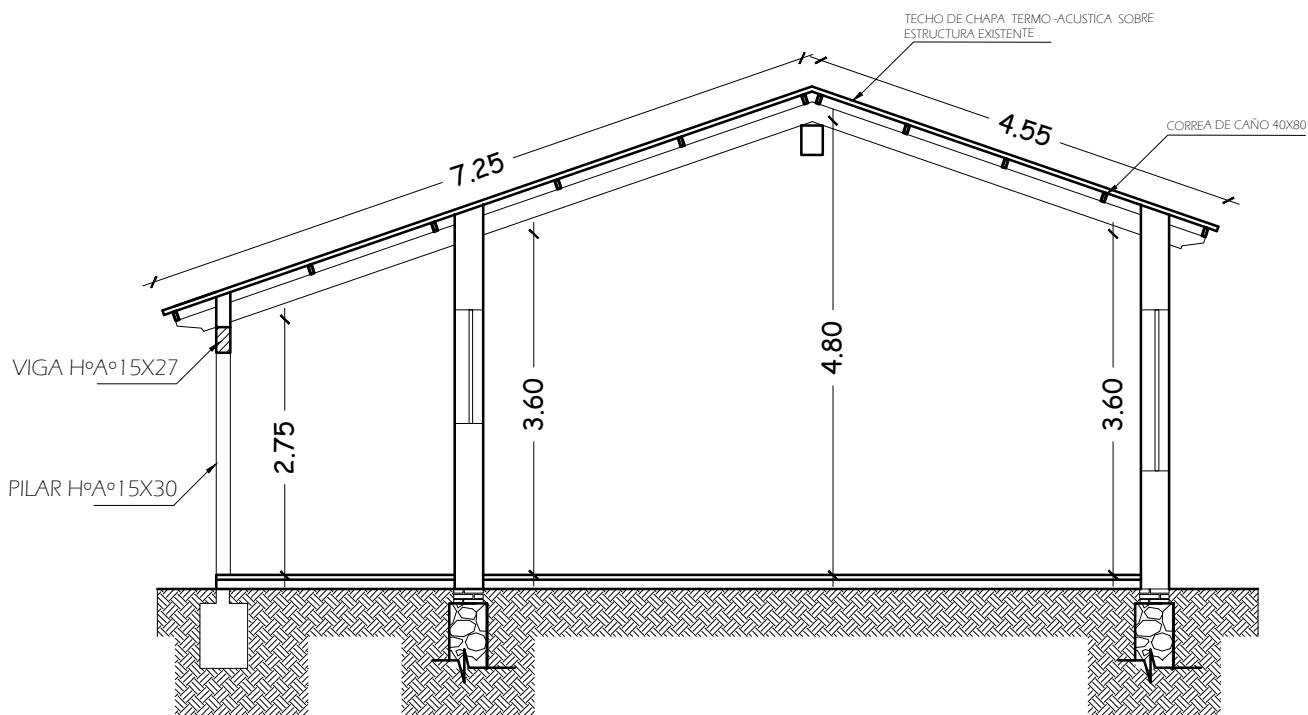
MUNICIPALIDAD DE CORONEL OVIEDO

DEPARTAMENTO; CAAGUAZU

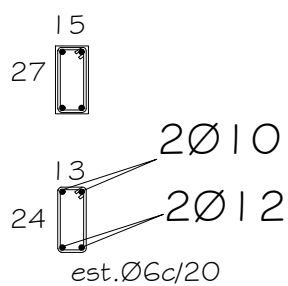
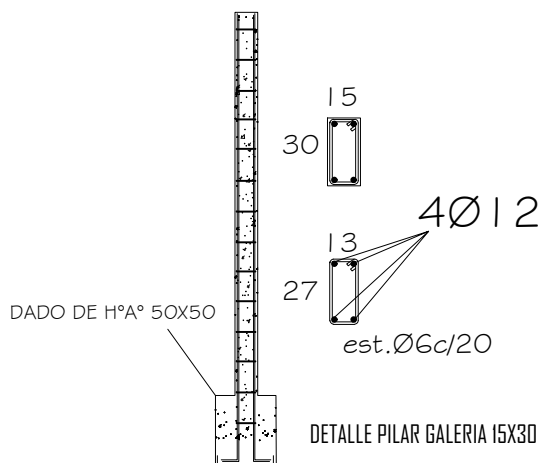
COL.NAC. VIRGEN DEL CARMEN


OBRA: REPARACION DE AULAS

A2



CORTE A-A




 prof. Arq. Emilio J. Walder S.
 Reg. M.O.P.C. 1269

Arq. EMILIO J. WALDER

MUNICIPALIDAD DE CORONEL OVIEDO

DEPARTAMENTO; CAAGUAZU

COL.NAC. VIRGEN DEL CARMEN

OBRA: REPARACION DE AULAS

A3